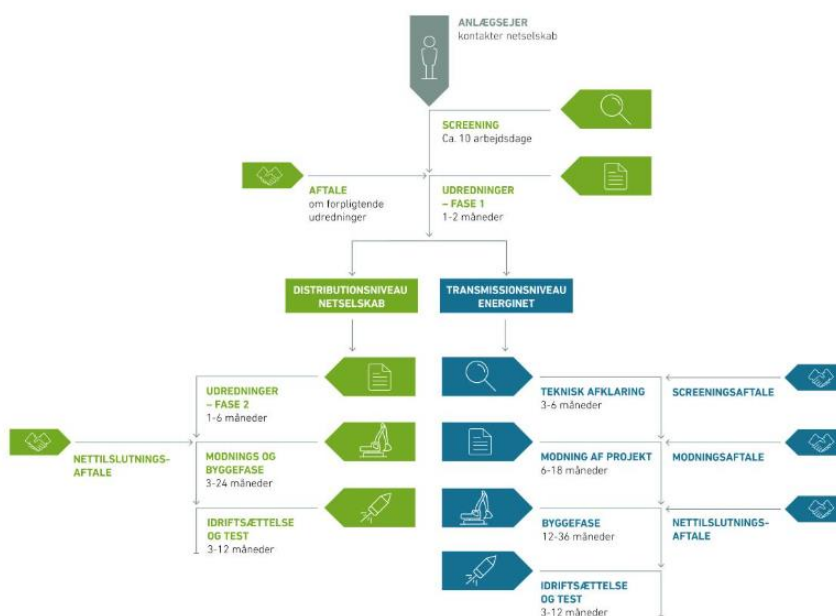


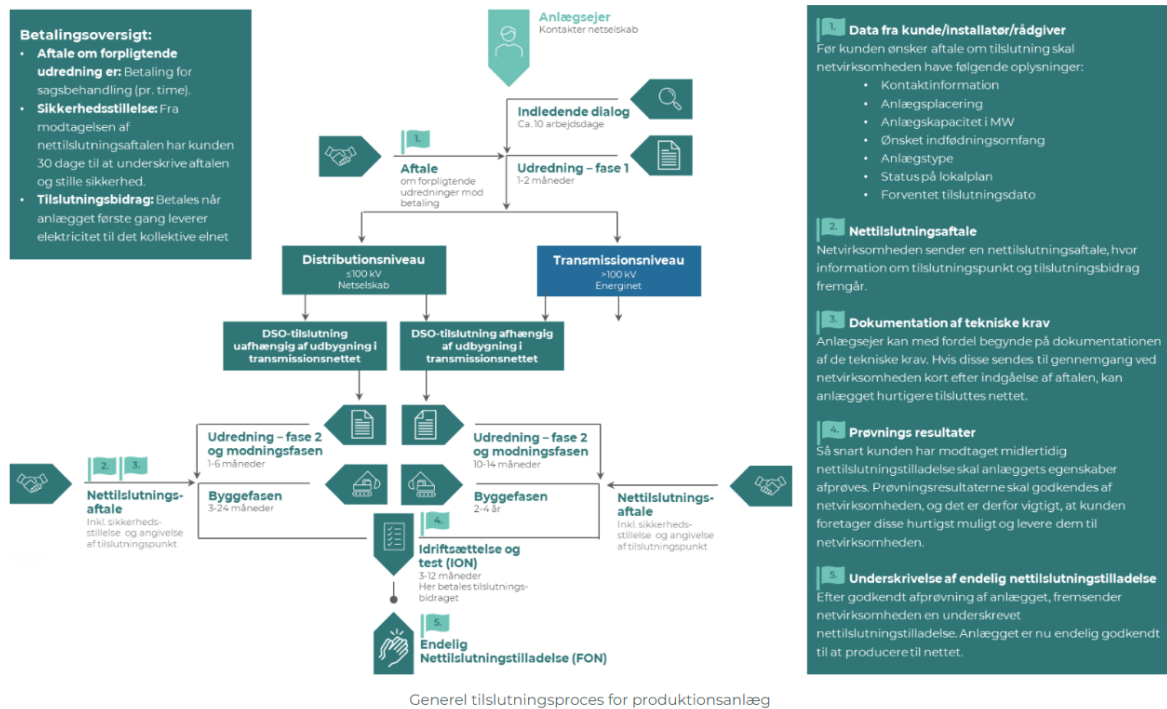
Bilag 1. Beskrivelse af proces for nettilslutning af VE-anlæg

Nedenstående er en generel beskrivelse af processen for nettilslutning af nye VE-produktionsanlæg. Processen for nettilslutning afhænger af om VE-anlægget skal tilsluttes transmissions- eller distributionsnettet. En generel tommelfingerregel er at VE-anlæg med en kapacitet på mere end 80-100 MW skal tilsluttes transmissionsnettet. Anlæg under 80-100 MW skal tilsluttes distributionsnettet. Selvom et VE-anlæg skal net-tilsluttes distributionsnettet, kan der være behov for at udbygge eller forstærke transmissionsnettet hvis der ikke er tilstrækkelig ledig kapacitet.



Den overordnede nettilslutningsproces. Alle de angivne tider er vejledende.

Proces for nettilslutning på distributionsnettet



Model fra GreenPower Danmark

Indledende dialog

- Netselskabet giver en indikation af tilslutningsniveauet. Hvis netselskabet kan fastslå at anlægget skal tilsluttes transmissionsnettet, henviser netselskabet til Energinet.

Udredning – fase 1

- Når netselskabet modtager en bekræftelse på en forpligtende udredning, beregner netselskabet spændingsniveauet.

Udredning – fase 2 og modningsfase

- Netselskabet beregner tilslutningspunktet og begynder arbejdet med at beregne på investeringsbeslutninger for netforstærkning. Er tilslutningen afhængig af en udvidelse i transmissionsnettet, kontakter netselskabet Energinet, hvor et samarbejde om en løsning med den laveste omkostninger påbegyndes.
- Netselskabet skal altid henvise til det tilslutningspunkt, der giver anledning til de laveste omkostninger.

Nettilslutningsaftale

- Nettilslutningsaftalen indeholder aftaleforholdene, herunder de tekniske krav, tilslutningsbidrag osv. Opstiller skal stille sikkerhed for betalingen af tilslutningsomkostningerne. Fra modtagelse af nettilslutningsaftalen har anlægsejeren 30 dage til at underskrive aftalen og stille sikkerhed.
- Når aftalen er underskrevet, kan byggefasen begyndes.

Byggefasen

- Netselskabet udvider og anlægger de nødvendige udvidelser.

Idriftsættelse, test og endelig nettilslutning

- Anlægsejer modtager en midlertidig nettilslutningstilladelse, hvor anlæggets egenskaber testes.
- Efter en godkendt testprøvning af anlægget, modtager anlægsejeren den endelige underskrevne nettilslutningsaftale og anlægget er nu endeligt godkendt til at kunne producere til nettet.

Oversigt over proces for nettilslutning på transmissionsnettet



Model fra Energinet

Afklaring af spændingsniveau (3-6 måneder)

- Anlægsejer kontakter sin netvirksomhed og informerer om placering, effektstørrelse, tidsplan og. Med henblik på nettilslutning.
- Netvirksomheden og Energinet laver screeningsanalyser af, om anlægget skal tilsluttes distributions- eller transmissionsnettet.

Teknisk afklaring (6-24 måneder)

- Anlægsejer indgår screeningsaftale. Aftaledatoen angiver anlægsejers plads i porteføljen af tilslutninger.
- Ændrer anlægsejer væsentligt i oplysninger som placering eller effektmængde, afsluttes screening og processen starter forfra.
- Anlægsejer betaler på forhånd eller stiller garanti, men betaler kun for de timer der bliver brugt.
- Hvis tilslutningen kræver ændringer i elnettet, opretter Energinet sideløbende et projekt og får grundlaget for dette projekt godkendt.
- Anlægsejer har 3 måneder til at indgå en modningsaftale. Overholdes denne frist ikke, bortfalder anlægsejers plads i porteføljen af tilslutninger.

Modning af projektet (6-18 måneder)

- Anlægsejer og Energinet indgår en aftale om modning af projektet (forberedelse til byggefasen)
- Energinet udfører de nødvendige beregninger og analyser.
- Anlægsejer og Energinet indgår en nettilslutningsaftale som indeholder bl.a. betingelser for opførelse af tilslutningsstation, etablering af nettilslutningspunkt og sammenkoblingsaftale.

Byggefasen (12-36 måneder)

- Anlægsejer bygger sit anlæg.

- Energinet laver samtidig nødvendige ændringer i nettet.

Spændingstilladelse (1-3 måneder)

Midlertidig driftstilladelse (3 måneder)

Test (3-12 måneder)

Endelig driftstilladelse